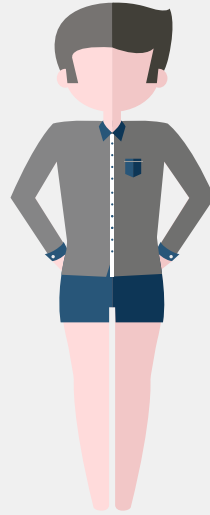


# GUÍA FIT CAMISAS DE CABALLERO

► **Te dejamos una guía** para verificar el tipo de camisa que le va mejor a él.

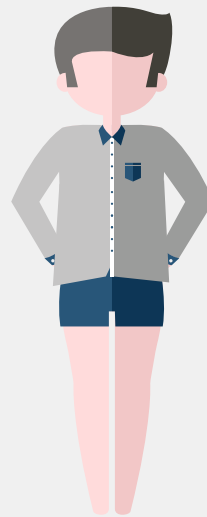


## Slim

De corte ceñido, ajustada en el pecho y las mangas, se adapta a la cintura. Estilo juvenil, moderno y a la moda.

Tipo de Silueta:

- Delgado/Ectomorfo.
- Musculoso/Mesomorfo.



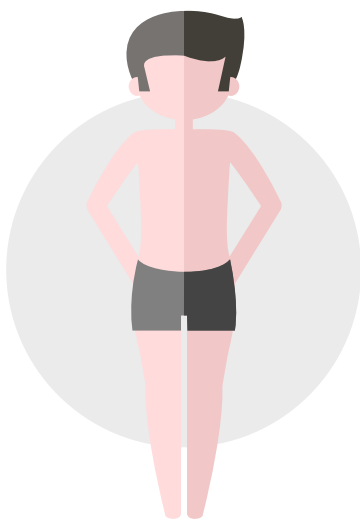
## Regular

Una prenda de corte recto holgada del pecho y la cintura. Un corte clásico y favorecedor.

Tipo de Silueta:

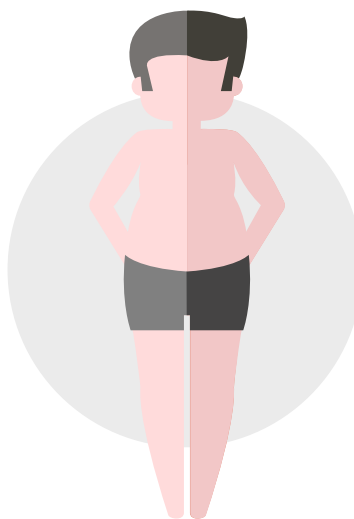
- Delgado/Ectomorfo.
- Gordo/Endomorfo.
- Musculoso/Mesomorfo.

### Tipos de siluetas



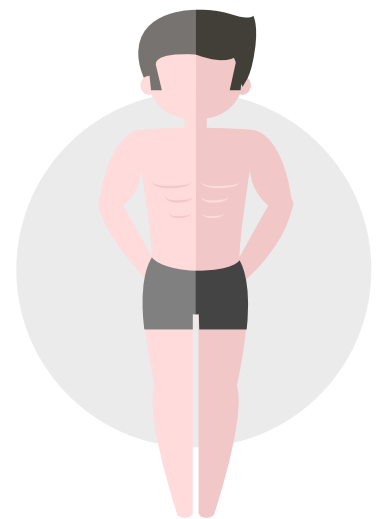
#### Delgado/Ectomorfo

Cuerpo delgado y poca musculatura, suelen tener brazos y piernas largas.



#### Gordo/Endomorfo

Cintura amplia, con tendencia a mayor peso, las extremidades suelen ser cortas.



#### Musculoso/Mesomorfo

Cuerpo atlético, hombros anchos, cintura estrecha y proporciones equilibradas.